

Malves En Minervois

Du menhir... Au château



ÉLECTIONS 2022

ÉLECTION
PRÉSIDENTIELLE
DES 10 ET 24 AVRIL

ÉLECTIONS
LÉGISLATIVES
DES 12 ET 19 JUIN

BUREAU DE VOTE SITUÉ DANS VOTRE MAIRIE

L'actualité, tant au plan sanitaire que géopolitique, montre combien le choix de nos représentants est important. En démocratie le choix de chacun se manifeste par son bulletin de vote.

La forte participation des électeurs aux scrutins est le gage du bon fonctionnement des institutions et donc de la démocratie.

Deux échéances électorales nous attendent :

- Présidentielles les 10 et 24 avril prochains,
- Législatives les 12 et 19 juin suivants.

Pour ceux qui ne pourraient pas être présents sur la commune à ces dates, rappelons qu'ils peuvent voter par procuration. Après la dématérialisation des formalités pour établir une procuration, c'est sur le choix de la personne choisie pour voter à votre place que porte l'évolution : désormais celle-ci pourra être électeur dans un autre bureau de vote que le vôtre.

Pour tout renseignement prenez contact avec le secrétariat de la Mairie.

Cette année le bureau de vote sera installé dans la salle du Conseil municipal de la mairie de 08h00 à 19h00.

Je vous invite donc à retenir ces dates et à prendre toutes dispositions nécessaires afin de pouvoir participer à ces élections.

UNE COLLECTE DE DONS EST ORGANISÉE DANS VOTRE MAIRIE



Vous pouvez déposer vos dons en mairie aux heures d'ouverture au public. Une urne est également à votre disposition si vous souhaitez y déposer un chèque. Les besoins sont principalement de catégorie **logistique** (lits de camp, couvertures de survie...), **secours** (gants, masques, bandages, garrots, lecteurs à glycémie...), **hygiène** (savons, dentifrices, couches, lait maternisé...).



**Divagation
de chiens**

Trop de chiens divaguent sur la commune entraînant des dégâts matériels mais aussi des incidents humains, plusieurs plaintes ont déjà été déposées auprès de la brigade de gendarmerie.

Nous demandons aux propriétaires de nos amis les animaux d'être vigilants, de les tenir en laisse et de ramasser leur déjection sur l'espace public.



La Mairie est ouverte du
lundi au vendredi
de 11h à 12h
le lundi, mardi et jeudi
de 17h à 18h
et le vendredi
de 16h à 17h

www.malvesenminervois.fr
04 68 77 12 43

Astreinte Mairie Week-end
06 32 11 67 68



AGENCE POSTALE
COMMUNALE

L'agence postale vous
accueille tous les matins
du lundi au vendredi
de 9h à 12h
Et le samedi
de 9h30 à 12h

URGENCE EAU
assainissement
(service technique)
0800 011 890 (numéro vert)



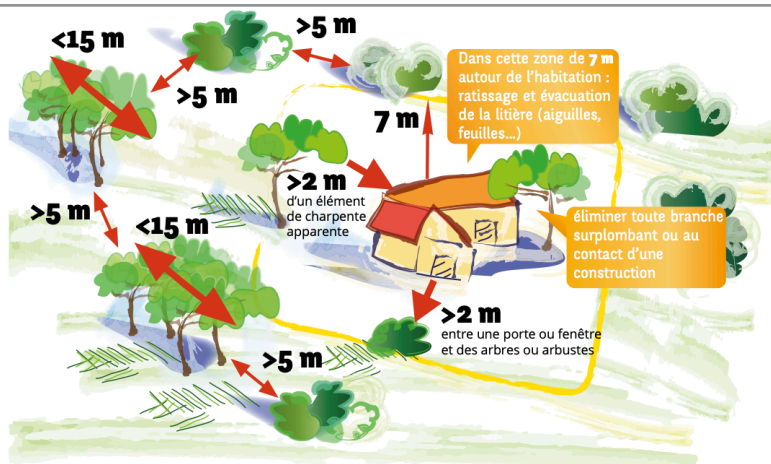
NUMÉROS D'URGENCE

LE DÉBROUSSAILLAGE C'EST AVANT LE 31 MAI 2022.

- > **éliminer** toute branche surplombant ou au contact d'une habitation ou d'un bâtiment
- > **enlever** les arbres, les branches d'arbres et des arbustes situés à moins de 2 mètres d'une ouverture (porte ou fenêtre) ou d'un élément de charpente apparente
- > **ratissier** la litière (aiguilles, feuilles...) dans les 7 m autour des constructions et installations. Les éléments ratissés doivent être évacués ou incinérés
- > **tondre** la strate herbacée
- > **réduire** considérablement la végétation arbustive (éléments de moins de 3 m)
- > dans le cas où des îlots arbustifs sont conservés, la distance séparant deux îlots ou un îlot du houppier (cime) de l'arbre le plus proche ne peut être inférieure à 5 m ; de plus, la surface totale des îlots arbustifs ne doit pas excéder 15 % de la superficie à débroussailler
- > **élaguer** les arbres conservés jusqu'à une hauteur minimale de 2 m
- > le diamètre des bouquets de houppiers (cimes) des arbres conservés ne doit pas excéder 15 m
- > les houppiers ou bouquets de houppiers des arbres conservés doivent être **éloignés d'au moins 5 m** les uns des autres
- > les haies conservées ne devront pas représenter un volume (ép. x h. x 1 m) supérieur à 2,5 m³/m
- > **les arbres morts**, dépérissants ou dominés sans avenir doivent être **éliminés**
- > **éliminer** tous les déchets de coupe.

Tous les travaux mécaniques sont interdits en période de sécheresse.

Plus d'info sur la réglementation en mairie.



Schémas de principe pour la mise en œuvre du débroussaillage. Les distances d'espacement des végétaux entre eux ou vis-à-vis des installations sont toujours à considérer par rapport aux cimes et non par rapport au tronc.



SE DÉBARRASSER DES VÉGÉTAUX COUPÉS

- > en les évacuant dans une **déchetterie**
- > **par broyage** avec un matériel adapté. Les résidus peuvent servir à l'élaboration d'un compost.
- > **il est interdit d'incinérer les végétaux coupés** sauf s'il n'existe pas chez vous de système de collecte des déchets verts ou si la déchetterie est distante de plus de 10 km.
- > surtout **ne pas laisser les branchages se décomposer sur place** : en séchant ils représentent un risque important de propagation du feu.



L'AGGLO MET À LA DISPOSITION DES HABITANTS LA LOCATION DE VÉLO

Idéal pour vos déplacements du quotidien avec une autonomie de 75 kilomètres.

Le seul Vélo à Assistance Électrique sans chaîne, sans cambouis et sans entretien !

Pour les salariés, 50% du montant de la location peut être pris en charge par l'employeur, au même titre que les abonnements de transport en commun

Vélo Cité Agglo - Rue Nicolas Copernic 11000 CARCASSONNE - Tél. 06.76.87.45.06
velociteagglo.rtca@carcassonne-agglo.fr - www.rtca.carcassonne-agglo.fr/



Eco geste

C'EST LE PRINTEMPS ! COMMENT BIEN CHOISIR SES PLANTES ?

Bien choisir les plantes qui composent votre jardin est essentiel si vous voulez économiser les ressources naturelles et par conséquent préserver l'environnement.

Avant de vous lancer dans la grande aventure du jardinage, vous pouvez observer la nature environnante pour voir quelles espèces poussent naturellement dans notre région. Analysez ensuite l'exposition de votre jardin au soleil ainsi que la qualité de votre sol afin de trouver la place idéale pour le développement de vos futures plantes en fonction de leurs besoins.

Pour vos achats, privilégiez de jeunes plants élevés localement pour ne pas les dépayser.

Vous voulez visiter un jardin déjà planté et bénéficier de conseils adaptés ? Rendez-vous au jardin pédagogique du COVALDEM 11. C'est un lieu de découverte environnementale ludique pour les petits et les grands. Vous pourrez ainsi joindre l'utile à l'agréable et profiter d'une ballade en famille pour apprendre des tas de choses intéressantes ! Vous y découvrirez également quelques arbres, arbustes mais aussi des plantes couvre-sol qui se substituent au gazon.

Quelques idées de plantes adaptées à notre région : millepertuis, cistes, romarin souci, agapanthe...