



ÉLECTIONS LÉGISLATIVES 2022 12 & 19 JUIN 2022

ELECTIONS LEGISLATIVES

Les élections législatives auront lieu les 12 et 19 juin.

Le bureau de vote sera ouvert de 8h à 18h en mairie.

Rappel - Il est formellement interdit de brûler des végétaux !

Le risque incendie est un risque majeur sur notre commune.

La sécheresse actuelle l'accroît encore davantage.

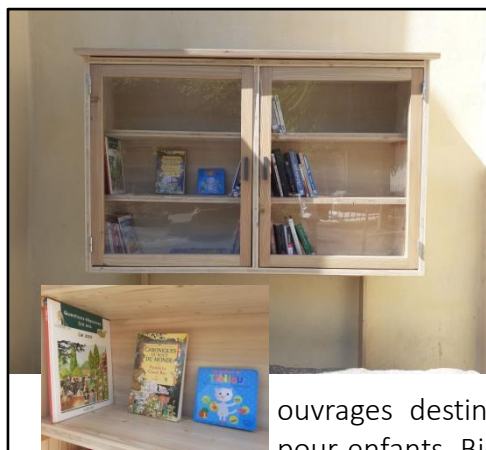
Rappelons également que les fumées sont néfastes pour notre environnement.

Pour la sécurité de tous, merci de bien vouloir le respecter.



Boîte à lire.

Nous l'attendions, elle est arrivée !



La boîte à lire, fabriquée par M. ROCA, a été installée à côté de la bibliothèque. Un grand merci à Eliane et Maryse qui ont commencé à la remplir. Depuis, quelques habitants du village ont continué à l'alimenter. Vous y trouverez déjà quelques

ouvrages destinés aux adultes mais également des livres pour enfants. Bien-sûr, la boîte à lire est encore un peu vide mais nous avons tous à la maison des livres que nous ne lisons plus. En les y déposant, chacun peut la faire vivre un peu.

Rappel : une Boîte à Lire est une petite bibliothèque de rue où chacun peut déposer et emprunter des livres gratuitement.



La Mairie est ouverte du
lundi au vendredi
de 11h à 12h
le lundi, mardi et jeudi
de 17h à 18h
et le vendredi
de 16h à 17h

www.malvesenminervois.fr

04 68 77 12 43

Astreinte Mairie Week-end
06 32 11 67 68



AGENCE POSTALE
COMMUNALE

L'agence postale vous
accueille tous les matins
du lundi au vendredi
de 9h à 12h15
le 2^e et 4^e samedi
de chaque mois
de 9h30 à 12h

URGENCE EAU
assainissement
(service technique)

[0800 011 890](tel:0800011890) (numéro vert)

NAVISCHOOL
ABONNEMENT ANNUEL
GRATUIT !
FRANC DE PORT : 0€

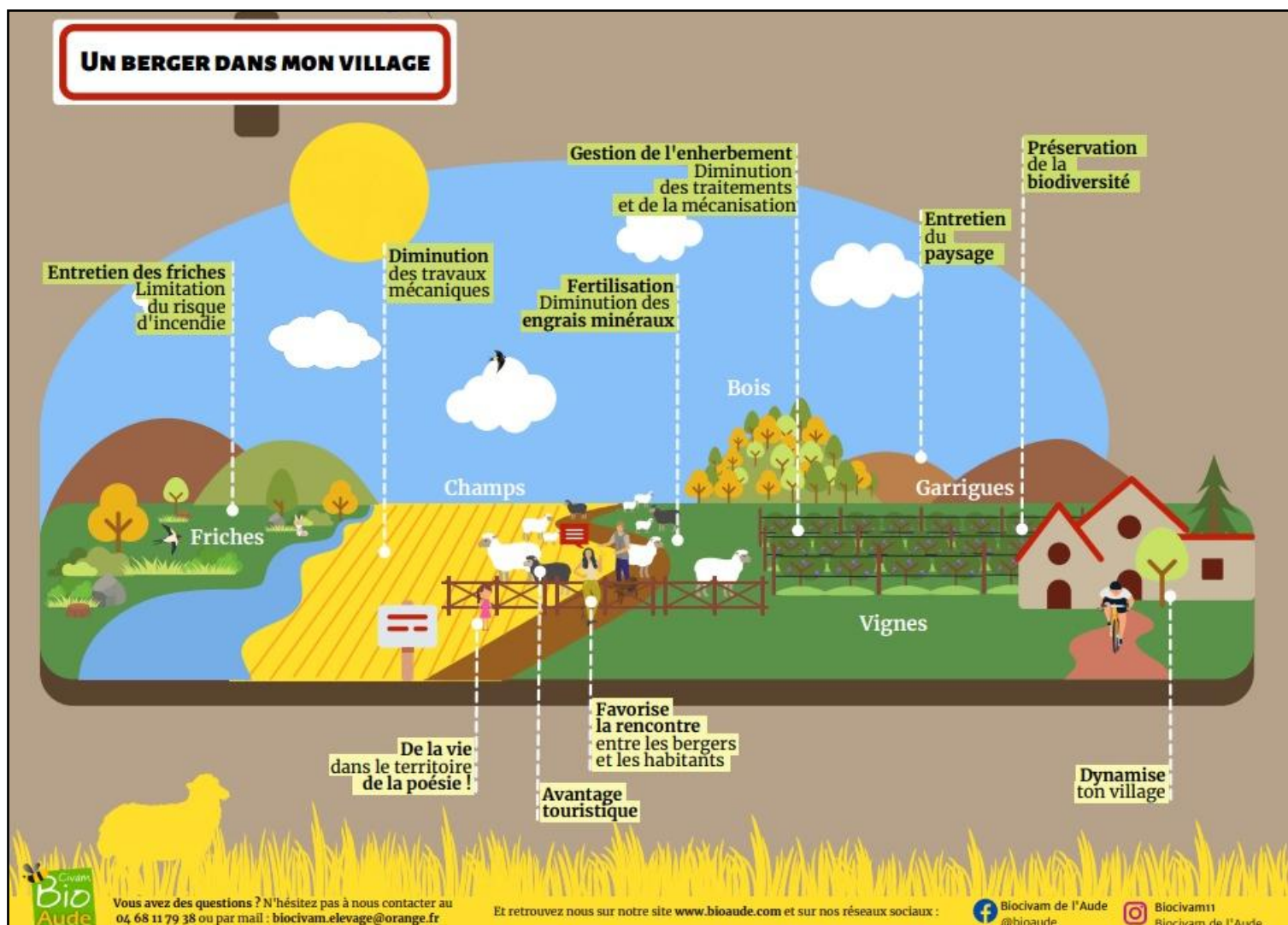
ANNÉE 2022-2023
**Inscriptions
EN LIGNE**
Transport scolaire
DU 1^{ER} JUIN AU 24 JUILLET 2022
Rendez-vous dans la rubrique « Scolaire »
<http://rtca.carcassonne-agglo.fr>

CONTACT
04 68 47 82 22
Scolaire.RTCA@carcassonne-agglo.fr

carcassonne
agglo
AUDACE & SOLIDARITÉ

 17 POLICE-SECOURS	 18 SAPEURS-POMPIERS
 15 SAMU	 114 NUMÉRO D'URGENCE pour les personnes sourdes et malentendantes
 112 APPEL D'URGENCE EUROPÉEN	

NUMÉROS D'URGENCE



PASTORALISME

Depuis plusieurs mois maintenant, Malves et une dizaine de communes limitrophes ont la chance d'accueillir Céline et Ricardo avec leur troupeau d'herbaciens. Le retour de moutons et de brebis sur notre territoire est réellement bénéfique, notamment pour la biodiversité et l'entretien des garrigues.

Sous l'impulsion de Yann Riffaud, du domaine Villepeyroux-Forest, et avec le soutien des vignerons voisins ainsi que du BIO CIVAM 11 et de l'INRAE, cette activité pastorale peut perdurer. Il faut toutefois aujourd'hui soutenir le projet, surtout en trouvant encore plus de surfaces pouvant permettre le passage du troupeau.

L'équipe municipale de Malves souhaite accompagner ce projet, notamment en encourageant les propriétaires de parcelles susceptibles d'être intéressés par le passage du troupeau à se manifester auprès de la mairie.

Troupeaux et chien de protection Quelques réflexes à adopter

Pour protéger leurs troupeaux, les éleveurs utilisent des chiens de protection.

Contournez largement le troupeau et gardez vos distances

Malgré leur carrure impressionnante, les Patous ne sont pas des chiens d'attaque. Mais attention, ce ne sont pas non plus des chiens de compagnie ! Ils sont là pour dissuader les intrus de s'approcher du troupeau. Ils prennent leur travail très à cœur et aboieront fort pour vous faire passer votre chemin.

Voici quelques conseils pour respecter au mieux le travail des bergers et la tranquillité du troupeau :

En présence de chiens de protection, arrêtez-vous le temps qu'ils vous identifient, restez calme, ne le menacez pas.

Tenez votre chien en laisse pour éviter une panique du troupeau et l'inquiétude des chiens de protection

Si vous êtes à vélo, posez le pied à terre et marchez à côté pour contourner le troupeau

Ensemble, respectons le travail des éleveurs et la tranquillité des animaux

S'il y a une clôture, suivez-la sans la franchir

Si les patous aboient, gardez votre calme.

Ne les menacez et éloignez-vous pour contourner le troupeau.

Tenez votre chien en laisse pour éviter une panique du troupeau et l'inquiétude des chiens de protection

