

Malves En Minervois

Du menhir... Au château



INFOS DEBROUSSAILLEMENT

Le débroussaillage Une nécessité, une obligation

Chaque année, des milliers d'hectares de forêts, maquis et garrigues partent en fumée. Bien souvent, ces catastrophes, qui peuvent entraîner la perte de vies humaines et la destruction de biens personnels ou collectifs, peuvent être évitées par des gestes simples. Le débroussaillage fait partie de ces gestes élémentaires. Il est rendu obligatoire par le Code forestier et l'arrêté préfectoral du 3 juin 2014 relatif à la prévention des incendies d'espaces naturels combustibles.

DÉBROUSSAILLER, C'EST UNE NÉCESSITÉ

- pour **protéger** votre famille, votre maison,
- pour **faciliter et sécuriser** le travail des sapeurs-pompiers,
- pour **limiter la propagation du feu**, diminuer son intensité.

DÉBROUSSAILLER, C'EST UNE OBLIGATION

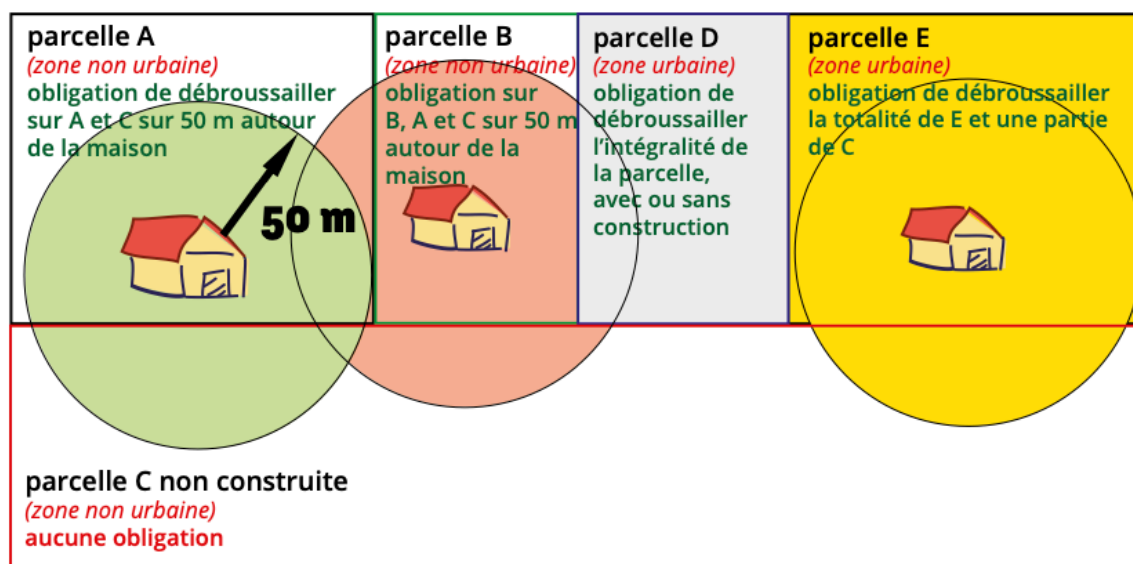
DANS ET À MOINS DE 200 M D'UN ESPACE NATUREL COMBUSTIBLE

- si votre terrain est situé en zone U (urbaine) d'un POS ou d'un PLU, qu'il soit bâti ou non,
- si votre terrain est situé **en zone non-urbaine** et qu'il est **bâti**.

SANCTIONS ENCOURUES

- jusqu'à 1 500 € d'amende
- jusqu'à 30 € du m² de la surface soumise à l'obligation
- jusqu'à 5 000 € de franchise supplémentaire imputée par l'assurance en cas de dommage

En cas de dommages aux biens ou aux personnes l'assurance pourrait éventuellement refuser de couvrir les dommages aux biens ou aux personnes du fait de non-respect des consignes.



La Mairie est ouverte du
lundi au vendredi
de 11h à 12h
le lundi, mardi et jeudi
de 17h à 18h
et le vendredi
de 16h à 17h

www.malvesenminervois.fr
04 68 77 12 43



Astreinte Mairie Week-end
06 32 11 67 68



AGENCE POSTALE
COMMUNALE

L'agence postale vous
accueille tous les matins
du lundi au vendredi
de 9h à 12h15
le 2ème et 4ème samedi
de chaque mois
de 9h30 à 12h

URGENCE EAU
assainissement
(service technique)
0800 011 890 (numéro vert)



NUMÉROS D'URGENCE

OÙ DÉBROUSSAILLER?

● en zone urbaine :

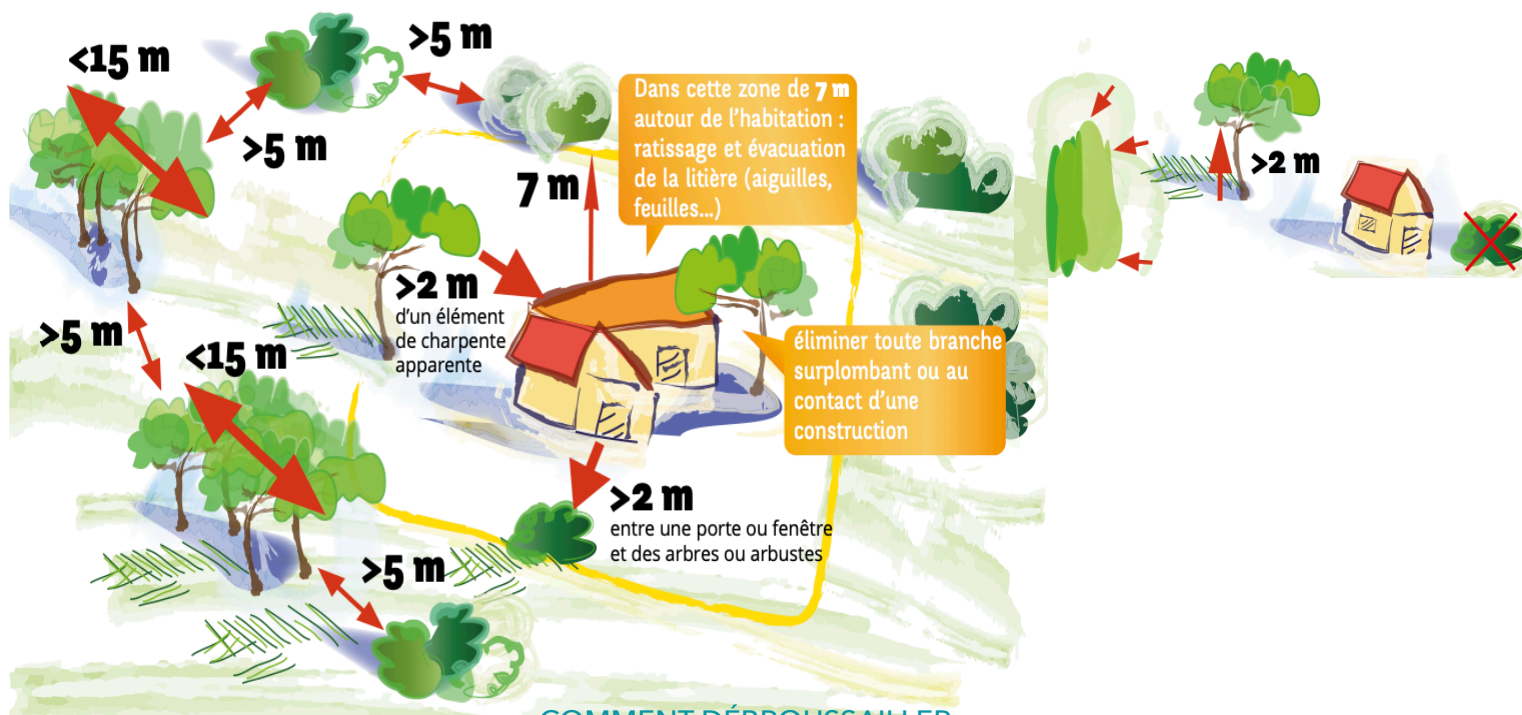
- si votre terrain comporte des habitations et/ou des installations (piscine ou autres), vous devez débroussailler la totalité de la parcelle et 50 m autour des habitations et installations,
- si votre terrain n'est pas construit, vous devez débroussailler la totalité de la parcelle.

● en zone non urbaine :

- si votre terrain est construit, seules les habitations et installations doivent être protégées sur une profondeur de 50 m et les voies d'accès privées, sur une profondeur de 10 m jusqu'au bâtiment avec un dégagement d'au moins 3,50 m de largeur et de hauteur pour permettre le passage d'un véhicule de secours.
- si votre terrain n'est pas construit, vous n'avez aucune obligation.

QUI DOIT DÉBROUSSAILLER?

- **Le débroussaillage est à la charge du propriétaire** de l'habitation ou du terrain. En cas de location, il incombe au propriétaire d'organiser (grâce au contrat de bail notamment) la mise en œuvre des obligations légales de débroussaillage.



COMMENT DÉBROUSSAILLER

- **éliminer** toute branche surplombant ou au contact d'une habitation ou d'un bâtiment
- **enlever** les arbres, les branches d'arbres et des arbustes situés à moins de 2 mètres d'une ouverture (porte ou fenêtre) ou d'un élément de charpente apparente
- **ratisser** la litière (aiguilles, feuilles...) dans les 7 m autour des constructions et installations. Les éléments ratissés doivent être évacués ou incinérés
- **tondre** la strate herbacée
- **réduire** considérablement la végétation arbustive (éléments de moins de 3 m)
- dans le cas où des îlots arbustifs sont conservés, la distance séparant deux îlots ou un îlot du houppier de l'arbre le plus proche ne peut être inférieure à 5 m ; de plus, la surface totale des îlots arbustifs ne doit pas excéder 15 % de la superficie à débroussailler
- **élaguer** les arbres conservés jusqu'à une hauteur minimale de 2 m
- le diamètre des bouquets de houppiers (cimes) des arbres conservés ne doit pas excéder 15 m
- les houppiers ou bouquets de houppiers des arbres conservés doivent être **éloignés d'au moins 5 m** les uns des autres
- les haies conservées ne devront pas représenter un volume (ép. x h. x 1 m) supérieur à 2,5 m³/m
- **les arbres morts**, dépérissants ou dominés sans avenir doivent être **éliminés**
- **éliminer** tous les déchets de coupe.

Dans le cadre de nos échanges avec les services de la DDTM et l'ONF, un plan de débroussaillage va être déployé sur la commune.

Les agents de l'ONF passeront chez les particuliers pour leur faire diagnostic des mesures à prendre pour limiter le risque de propagation d'incendie. Ils reviendront chez les habitants pour constater ce qui a été fait. Ils établiront un constat définitif et transmettront à la Mairie les résultats de cette campagne pour les éventuelles suites à donner.